

Hyvä asiakas,

Olemme asentaneet teille uuden kaukoluettavan sähköenergiamittarin. Tässä on tietoa mittarin toiminnasta sekä ohjeita mittarin käyttämisestä ja lukemista varten. Säilyttäkää tämä ohje.

Sähköjen katkaiseminen

Sähköjen katkaiseminen pääkatkaisijasta tai pääsulakkeet poistamalla katkaisee mittarin ja kaukoluentajärjestelmän välisen tietoliikennenyhteyden.

Tietoliikennenyhteys on kaukoluennan-, sähkön laadun- ja sähkönjakelu-häiriöiden valvonnan kannalta erittäin tärkeä.

Kun haluatte katkaista tai kytkeä huoneiston sähköt, niin painakaa mittarin alaosassa olevaa keltaista nappia. Tällöin sähköt katkeavat ja mittarin tietoliikennenyhteys kaukoluentajärjestelmään säilyy.

Kytkentätilan voi todeta mittalaitteesta seuraavasti:

Jännite päällä

Mittalaitteen yläosassa oleva vihreä Breaker - valo palaa.

Jännite pois päältä

Mittalaitteen yläosassa oleva vihreä Breaker - valo vilkkuu.

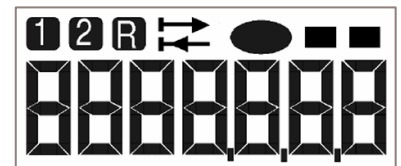


Mittarin lukeminen

Mittarin näytössä näkyy kulutettu kokonaisenergia kilowattitunteina (kWh). (kuva vieressä)



Mittari suorittaa 30 sekunnin välein näyttötestin, jonka aikana kaikki näytön merkit ovat aktiivisena viiden sekunnin ajan. (kuva vieressä)



Lisätietoa asiasta saa tarvittaessa Vantaan Energia Sähköverkot Oy:n mittauspalveluista, puhelin 09 - 8290 303 tai 09 - 8290 305.

VANTAAN ENERGIA SÄHKÖVERKOT OY

Mittarinvaihtotiedot

Vanhan mittarin numero	Päivälukema	Yölukema
Uuden mittarin numero	Päivälukema	Yölukema
Päivämäärä	Asentaja ja puhelinnumero	