

Hyvä asiakas,

Olemme asentaneet teille uuden kaukoluettavan sähköenergiamittarin. Tässä on tietoa mittarin toiminnasta sekä ohjeita mittarin käyttämisestä ja lukemista varten. Säilyttäkää tämä ohje.

Sähköjen katkaiseminen

Tämä painonappi on tarkoitettu Vantaan Energia Sähköverkot Oy:n käyttöä varten.

Sähköjen katkaiseminen pääkatkaisijasta tai pääsulakkeet poistamalla katkaisee mittarin ja kaukoluentajärjestelmän välisen tietoliikenneyhteyden.

Tietoliikenneyhteys on kaukoluennan-, sähkön laadun- ja sähkönjakeluhäiriöiden valvonnan toimivuuden kannalta välttämätön.

Kun haluatte katkaista tai kytkeä kiinteistönne sähköt, niin painakaa mittarin alaosassa olevaa nappia. Tällöin sähköt katkeavat ja mittarin tietoliikenneyhteys kaukoluentajärjestelmään säilyy.

Kytkentätilan voi todeta mittalaitteesta seuraavasti:

Jännite päällä

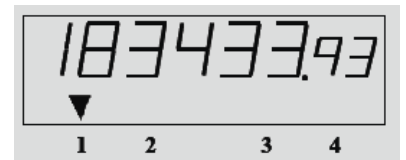
Painonapin vieressä oleva vihreä valo palaa.

Jännite pois päältä

Painonapin vieressä oleva vihreä valo vilkkuu ja punainen valo palaa.

Mittarin lukeminen

Kun mittarin näytön alareunassa oleva kolmio on numeron 1 kohdalla (katso kuva vieressä), niin mittari näyttää sähköenergian kulutuslukemaa.



Lisätietoa asiasta saa tarvittaessa Vantaan Energia Sähköverkot Oy:n mittauspalveluista puh. 09 8290 303 tai 09 8290 305.

VANTAAN ENERGIA SÄHKÖVERKOT OY

Mittarinvaihtotiedot

Vanhan mittarin numero	Päivälukema	Yölukema
Uuden mittarin numero	Päivälukema	Yölukema
Päivämäärä	Asentaja ja puhelinnumero	

