

Hyvä asiakas,

Olemme asentaneet teille uuden kaukoluettavan sähköenergiamittarin. Tässä on tietoa mittarin toiminnasta sekä ohjeita mittarin käyttämistä ja lukemista varten. Säilyttäkää tämä ohje.

Sähköjen katkaiseminen

Tämä painonappi on tarkoitettu Vantaan Energia Sähköverkot Oy:n käyttöä varten.

Sähköjen katkaiseminen pääkatkaisijasta tai pääsulakkeet poistamalla katkaisee mittarin ja kaukoluentajärjestelmän välisen tietoliikenneyhteyden.

Tietoliikenneyhteys on kaukoluennan-, sähkön laadun- ja sähkönjakeluhäiriöiden valvonnan toimivuuden kannalta välttämätön.

Kun haluatte katkaista tai kytkeä kiinteistönne sähköt, niin painakaa mittarin alaosassa olevaa nappia. Tällöin sähköt katkeavat ja mittarin tietoliikenneyhteys kaukoluentajärjestelmään säilyy.

Kytkentätilan voi todeta mittalaitteesta seuraavasti:

Jännite päällä

Painonapin vieressä oleva vihreä valo palaa.

Jännite pois päältä

Painonapin vieressä oleva vihreä valo vilkkuu ja punainen valo palaa.

Mittarin lukeminen ja tariffin toteaminen

Päivätariffin aikana:

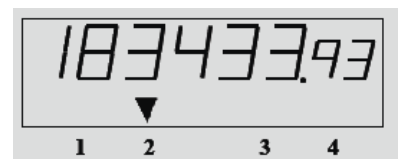
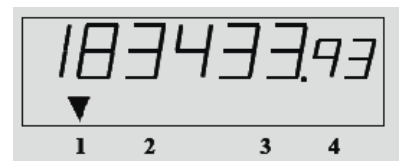
Mittarin näytön alareunassa oleva nuoli on kiinteästi numeron 1 kohdalla (katso kuva vieressä), niin silloin mittari näyttää **päiväsähköenergian** kulutuslukemaa 20 sekunnin ajan. Mittari mittaa tällöin päivälaskurille (päivätariffi).

Kun nuoli siirtyy vilkkumaan numero 2 kohdalle, niin silloin mittari näyttää **yösähköenergian** kulutuslukemaa 5 sekunnin ajan.

Yötariffin aikana:

Mittarin näytön alareunassa oleva nuoli on kiinteästi numeron 2 kohdalla (katso kuva vieressä) niin silloin mittari näyttää **yösähköenergian** kulutuslukemaa 20 sekunnin ajan. Mittari mittaa tällöin yölaskurille (yötariffi).

Kun nuoli siirtyy vilkkumaan numero 1 kohdalle, niin silloin mittari näyttää **päiväsähköenergian** kulutuslukemaa 5 sekunnin ajan.



Tariffien ohjausajat

Kaukoluettava mittari ohjaa tariffeja mittariin ohjelmoidun kalenterin mukaisesti. Vantaan Energia Sähköverkot Oy:n tariffienohjausajat ovat alla olevan taulukon mukaiset.

	Päivätariffi päällä	Yötariffi päällä
ma	07:00 - 21:00	21:00 - 07:00
ti	07:00 - 21:00	21:00 - 07:00
ke	07:00 - 21:00	21:00 - 07:00
to	07:00 - 21:00	21:00 - 07:00
pe	07:00 - 21:00	21:00 - 07:00
la	la 07:00 - 18:00	la 18:00 - ma 07:00
arkipyhät	-	0:00 - 23:59

Kuormienohjaus

Sähköverkon kuormituspiikkien tasaamiseksi on suorille ja varaaville sähkölämmityksille on määritelty useampia kytkentäaikaryhmiä. Kaukoluettava mittari ohjaa yökytkentään liitetyjä lämmityksiä ja lämminvesivaraajan mittariin ohjelmoidun kalenterin mukaisesti.

Vantaan Energia Sähköverkot Oy:n kuormienohjauksien kytkentäajat ovat alla olevan taulukon mukaiset.

	Suora sähkölämmitys			Varaava sähkölämmitys		Poiskytkentä
	Ryhmä 1 SO1	Ryhmä 2 SO2	Ryhmä 3 SO3	Ryhmä 1 VO1	Ryhmä 2 VO2	Kaikki ryhmät
ma	21.00	22.15	23.15	22:00	22:00	ti 7:00
ti	22.15	23.15	21.00	22:00	22:00	ke 7:00
ke	23.15	21.00	22.15	22:00	22:00	to 7:00
to	21.00	22.15	23.15	22:00	22:00	pe 7:00
pe	22.15	23.15	21.00	22:00	22:00	la 7:00
la	23.35	21.00	22.35	22:00	22:00	ma 7:00

**Lisätietoa saa tarvittaessa Vantaan Energia Sähköverkot Oy:n mittauspalveluista
puh. 09 8290 303 tai 09 8290 305.**

VANTAAN ENERGIA SÄHKÖVERKOT OY

Mittarinvaihtotiedot

Vanhan mittarin numero	Päivälukema	Yölukema
Uuden mittarin numero	Päivälukema	Yölukema
Päivämäärä	Asentaja ja puhelinnumero	