

Hyvä asiakas,

Olemme asentaneet teille uuden kaukoluettavan sähköenergiamittarin. Tässä on tietoa mittarin toiminnasta sekä ohjeita mittarin käyttämistä ja lukemista varten. Säilyttäkää tämä ohje.

## Sähköjen katkaiseminen

**Tämä painonappi on tarkoitettu Vantaan Energia Sähköverkot Oy:n käyttöä varten.**

Sähköjen katkaiseminen pääkatkaisijasta tai pääsulakkeet poistamalla katkaisee mittarin ja kaukoluettajärjestelmän välisen tietoliikenneyhteyden.

Tietoliikenneyhteys on kaukoluennan-, sähkön laadun- ja sähkönjakeluhäiriöiden valvonnan toimivuuden kannalta välttämätön.

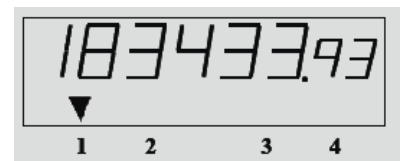
**Tarpeettomien jännitekatkohälytyksien välttämiseksi Vantaan Energia Sähköverkot Oy suosittaa, ettei sähkömittarin jännitesyöttöä katkaista kuin huolto- ja kunnossapitotöiden ajaksi.**



## Mittarin lukeminen ja tariffin toteaminen

### **Päivätariffin aikana:**

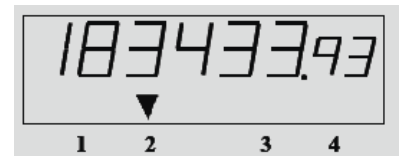
Mittarin näytön alareunassa oleva nuoli on kiinteästi numeron 1 kohdalla (katso kuva vieressä), niin silloin mittari näyttää **päiväsähköenergian** kulutuslukemaa 20 sekunnin ajan. Mittari mittaa tällöin päivälaskurille (päivätariffi).



Kun nuoli siirtyy vilkkumaan numero 2 kohdalle, niin silloin mittari näyttää **yösähköenergian** kulutuslukemaa 5 sekunnin ajan.

### **Yötariffin aikana:**

Mittarin näytön alareunassa oleva nuoli on kiinteästi numeron 2 kohdalla (katso kuva vieressä) niin silloin mittari näyttää **yösähköenergian** kulutuslukemaa 20 sekunnin ajan. Mittari mittaa tällöin yölaskurille (yötariffi).



Kun nuoli siirtyy vilkkumaan numero 1 kohdalle, niin silloin mittari näyttää **päiväsähköenergian** kulutuslukemaa 5 sekunnin ajan.

## Tariffien ohjausajat

Kaukoluettava mittari ohjaa tariffeja mittariin ohjelmoidun kalenterin mukaisesti. Vantaan Energia Sähköverkot Oy:n tariffienohjausajat ovat alla olevan taulukon mukaiset.

	Päivätariffi päällä	Yötariffi päällä
ma	07:00 - 21:00	21:00 - 07:00
ti	07:00 - 21:00	21:00 - 07:00
ke	07:00 - 21:00	21:00 - 07:00
to	07:00 - 21:00	21:00 - 07:00
pe	07:00 - 21:00	21:00 - 07:00
la	la 07:00 - 18:00	la 18:00 - ma 07:00
arkipyhät	-	0:00 - 23:59

## Kuormienohjaus

Sähköverkon kuormituspiikkien tasaamiseksi on suorille ja varaaville sähkölämmityksille on määritelty useampia kytkentäaikaryhmiä. Kaukoluettava mittari ohjaa yökytkentään liitetyjä lämmityksiä ja lämminvesivaraajan mittariin ohjelmoidun kalenterin mukaisesti.

Vantaan Energia Sähköverkot Oy:n kuormienohjauksien kytkentäajat ovat alla olevan taulukon mukaiset.

	Suora sähkölämmitys			Varaava sähkölämmitys		Poiskytkentä
	Ryhmä 1 SO1	Ryhmä 2 SO2	Ryhmä 3 SO3	Ryhmä 1 VO1	Ryhmä 2 VO2	Kaikki ryhmät
ma	21.00	22.15	23.15	22:00	22:00	ti 7:00
ti	22.15	23.15	21.00	22:00	22:00	ke 7:00
ke	23.15	21.00	22.15	22:00	22:00	to 7:00
to	21.00	22.15	23.15	22:00	22:00	pe 7:00
pe	22.15	23.15	21.00	22:00	22:00	la 7:00
la	23.35	21.00	22.35	22:00	22:00	ma 7:00

Lisätietoa saa tarvittaessa Vantaan Energia Sähköverkot Oy:n mittauspalveluista puh. 09 8290 303 tai 09 8290 305.

## VANTAAN ENERGIA SÄHKÖVERKOT OY

### Mittarinvaihtotiedot

Vanhan mittarin numero	Päivälukema	Yölukema
Uuden mittarin numero	Päivälukema	Yölukema
Päivämäärä	Asentaja ja puhelinnumero	